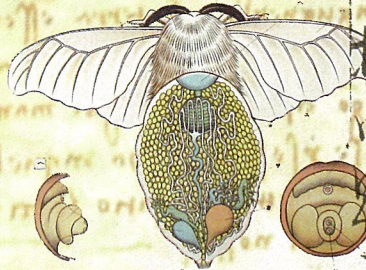
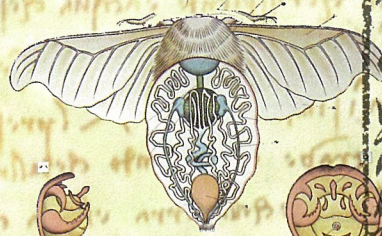


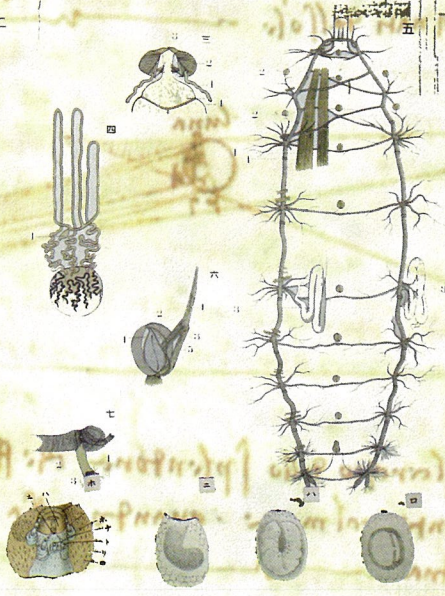
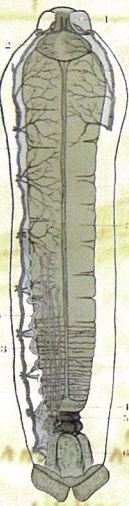
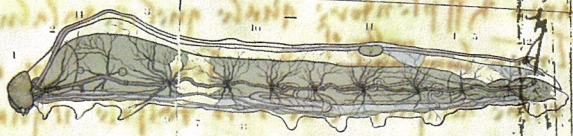
よしさん

十

さんとは蚕をおくこととてあります。蚕は春
 夏蚕や秋蚕などがあります。蚕のたねがみ
 生れたとき、はぶく少くありますが大きく
 ると、あたくし、じものゆびのくうひにたります
 れるところには、桑の葉をこまきまてくはせま
 が大きくなるると、さうなつて、枝のままくはせ
 ず、蚕がまゆをつくと、そのまゆの中で、ま
 かります。そのまゆからは、生糸が出ます。
 岩手縣稗貫郡花巻川口町
 豊澤町三百三番戸
 宮澤賢治



蠶體解剖圖

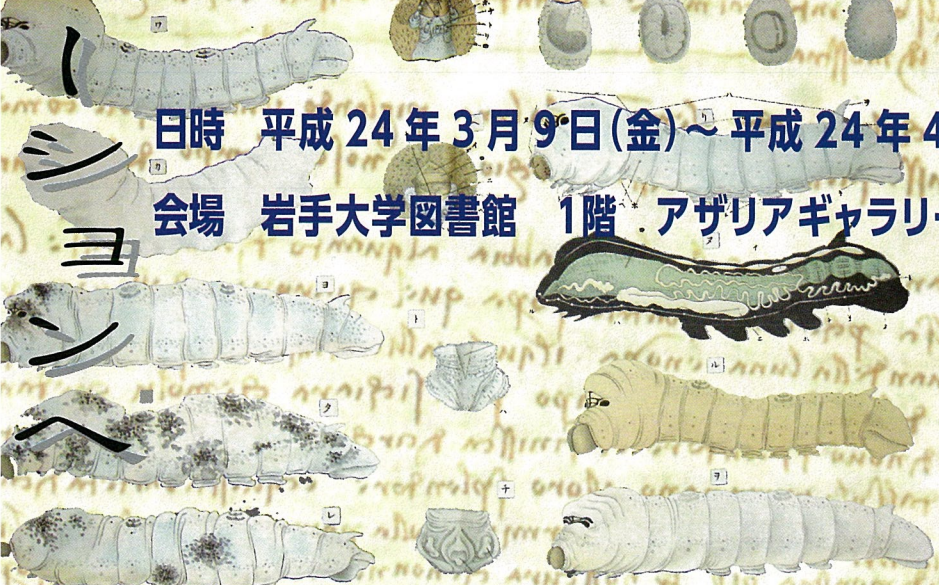


盛岡高等農林学校時代の教材掛図展3
 賢治の「よしさん」から養蚕千ノベ

日時 平成24年3月9日(金)～平成24年4月22日(日) 10:00～17:00

【3月20日は休館日】

会場 岩手大学図書館 1階 アザリアギャラリー (入場無料)



主催・岩手大学ミュージアム、岩手大学情報メディアセンター図書館
 協力・岩手大学アートフォーラム
 問い合わせ 岩手大学図書館 019(621)6082

